

Gebrauchsanweisung für den mechanischen Gabelhubwagen

Katalog Nr.: 186098



Hinweis: Lesen Sie dieses Handbuch vor dem Gebrauch sorgfältig durch.

Spezifikation

Belastbarkeit	200 kg
Höhe (Max.)	120 mm
(Min.)	95 mm
Gabelbreite	220 mm
Gabellänge	580 mm
Gewicht	21 kg

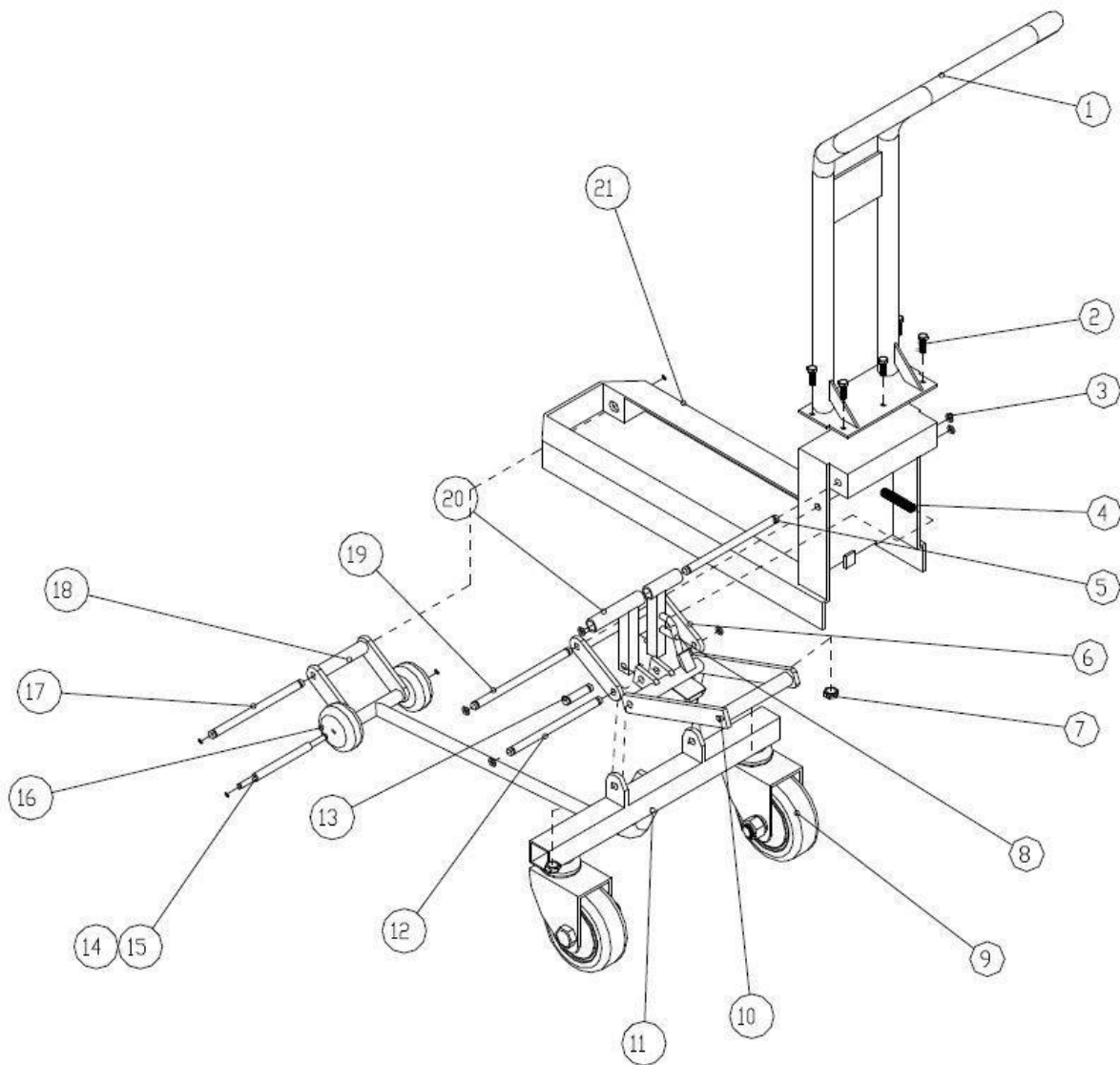
Wartung

- Zum Bewegen leichter Paletten.
- Einfach zu bedienen.
- Polyurethan-Räder sorgen für hervorragende Manövrierfähigkeit.

Anheben: Den Hebel (Nr. 10) nach unten drücken und die Gabeln des mechanischen Wagens anheben.

Abсенken: Drücken Sie den Hebel (Nr.10) nach unten, während Sie den nächsten Hebel (Nr.19) mit dem Fuß drücken. Dann langsam lockern, bis der Wagen in seine ursprüngliche Position zurückkehrt.

Liste der Einzelstücke



Bezeichnung	Beschreibung	Anzahl
1	Griff	1
2	Schraube	6
3	Klemme $\Phi 12$	10
4	Feder	1
5	Welle $\Phi 12 \times 210$	1
6	Verknüpfungsmechanismus	1
7	Mutter M16	2
8	Pedal	1

9	Rad Φ 120	2
10	Hubpedal	1
11	Hebemechanismus	1
12	Welle Φ 12x200	1
13	Welle Φ 12x50	1
14	Welle Φ 12x500	1
15	Klemme	2
16	Rad Φ 80	2
17	Welle Φ 12x140	1
18	Hebemechanismus vorne	1
19	Welle Φ 12x220	1
20	Hebestange	1
21	Fahrgestell	1