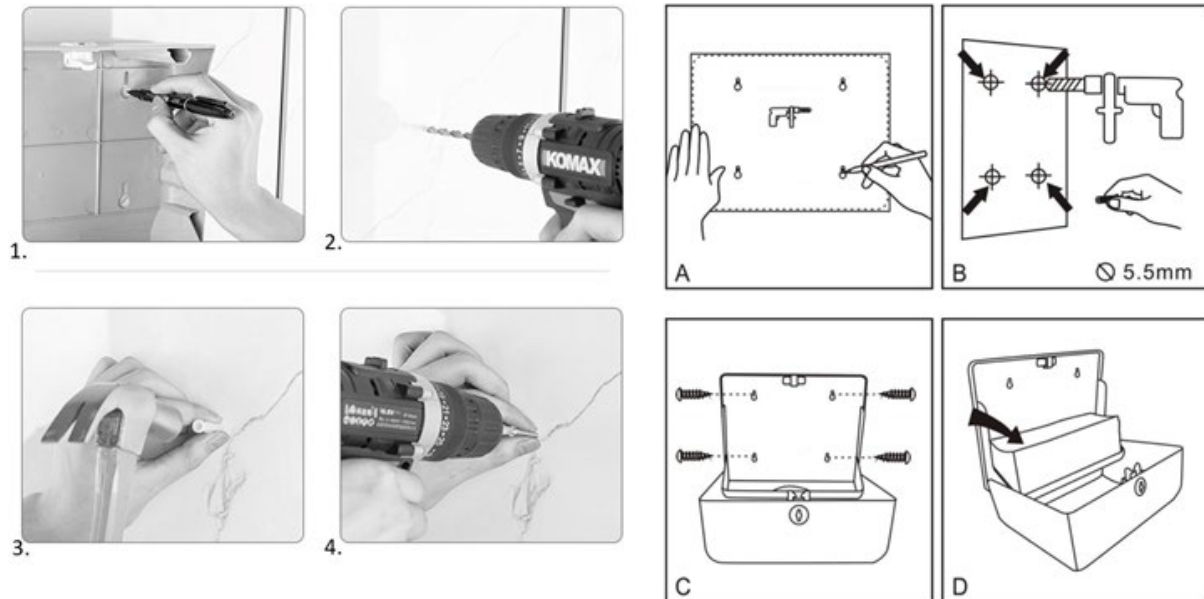


Montage von Spendern

Katalognummer: 491000, 491001, 491002, 491003, 491004, 491005

Universelle Anleitung für mehrere Modelle.



Nach dem Auspacken jedes Spenders finden Sie in der Verpackung den Schlüssel zum jeweiligen Produkt und das Montageset zur Befestigung an der Wand. Verwenden Sie den Schlüssel (**Modelle 491002, 491005**) oder den Knopf (**Modelle 491000, 491001, 491003, 491004**), um das Schloss zu entriegeln und den Deckel des Spenders herunterzuklappen. Nach dem Öffnen des Spenders finden Sie auf seiner Rückseite 4 Löcher, die zum Aufhängen des Spenders an der Wand dienen (Hinweis: Die Position der Aufhängelöcher kann je nach Spendermodell von der Zeichnung abweichen). Wir empfehlen, diese Löcher an der Wand anzuzeichnen. Anschließend bohren Sie die markierten Löcher, schlagen die Dübel ein und schrauben Sie die Rückseite des Spenders mit den beiliegenden Schrauben an der Wand fest. Legen Sie dann Papierhandtücher oder Toilettenpapier in den Spender ein. Schließen Sie den Spender, indem Sie die Vorderseite hochklappen und wieder mit dem Schlüssel verriegeln. Der Spender ist gebrauchsfertig.