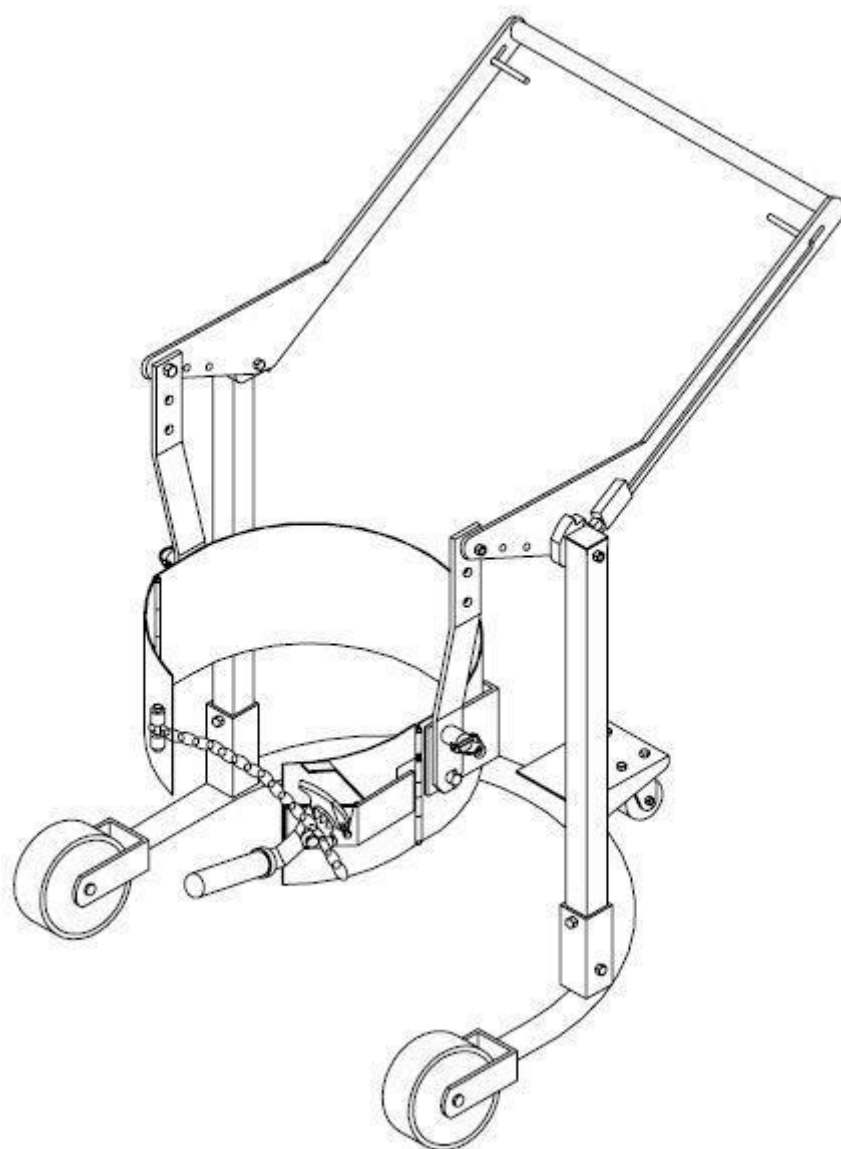


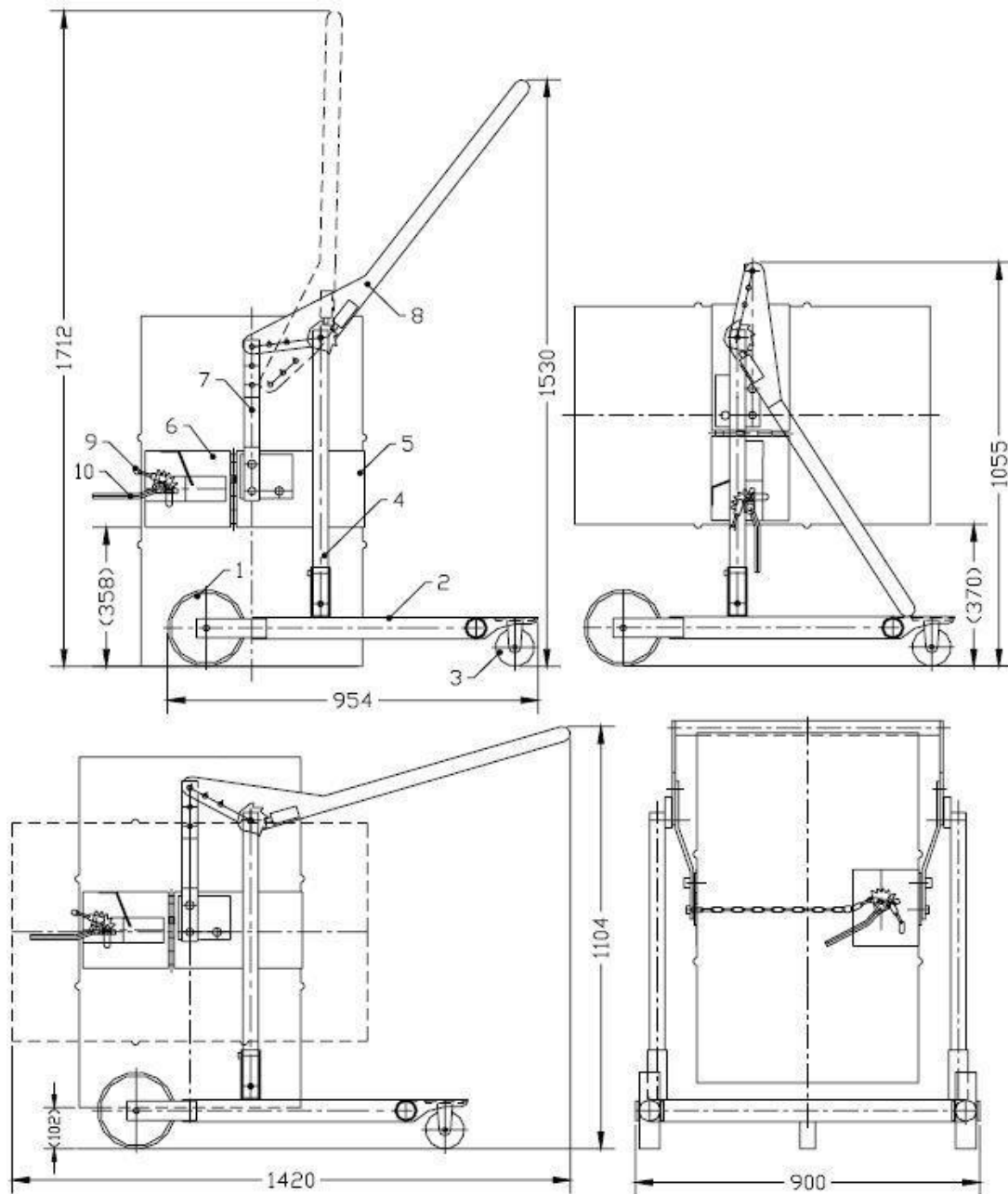
Gebrauchsanweisung für die Fasskarre

Katalog Nr.: 186115



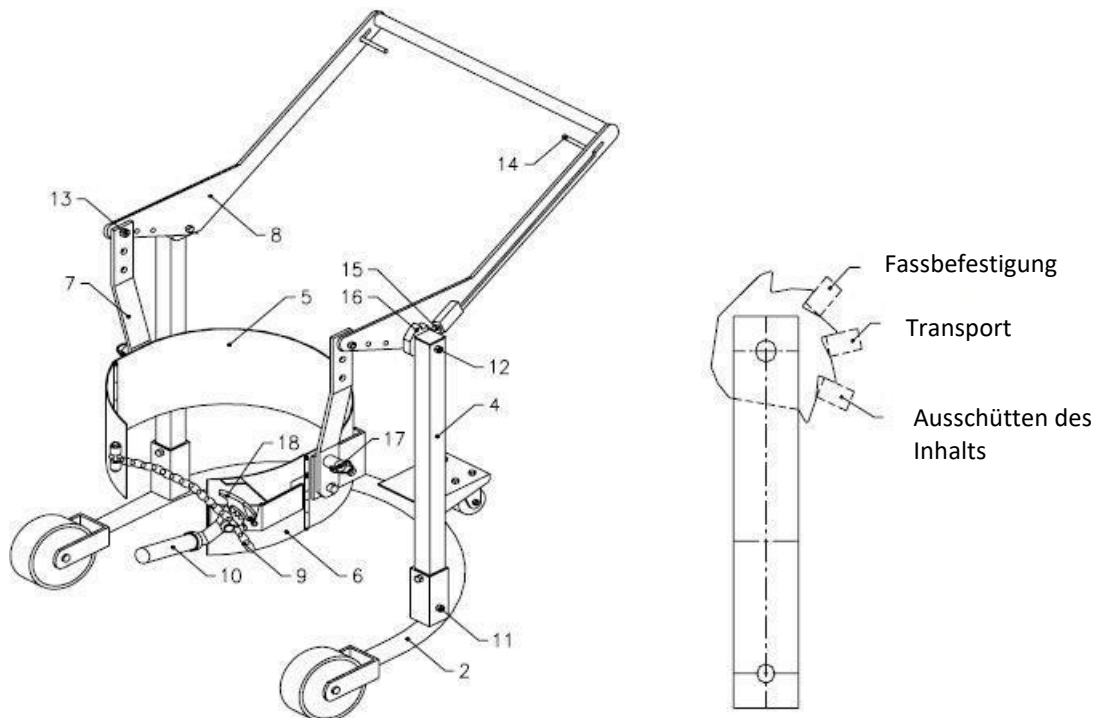
Hinweis: Lesen Sie dieses Handbuch vor dem Gebrauch sorgfältig durch.

Abmessungen



Durchmesser der Vorderräder	200 mm
Durchmesser des Hinterrads	100 mm
Fassvolumen	572 mm
Gewicht	50 kg
Belastbarkeit	360 kg

Montageanleitung



1. Stellen Sie sicher, dass die folgenden Teile unbeschädigt sind: 2 – unterer Rahmen, 11 – Verbindungsschraube, 4 – Ständer, 12 – Verbindungsschraube, 8 – Konsole, 13 – Verbindungsschraube, 5, 6, 7 – Reifen für Fass.
2. Stecken Sie den 4-Ständer in die beiden Rohre des 2-Unterrahmens, wie in der Abbildung gezeigt, und verbinden Sie ihn mit den 11-Verbindungsschrauben.
3. Verbinden Sie die 8 - Halterung mit den 4 - Ständern mit der 12 - Verbindungsschraube.
4. 4, 5, 6, 7 -Fassreifen mit dem 8 - Bügel mit der 13 - Verbindungsschraube verbinden.

Hinweis

- Arbeiten Sie nur auf einer stabilen und ebenen Fläche.
- Überschreiten Sie nicht die Tragfähigkeit des Wagens.
- Achten Sie darauf, dass der Bügel beim Befüllen des Fasses in der Mitte des Fasses klemmt.