

Gebrauchsanweisung für den Schraubstock Extra 150, Extra 150S, Extra 150T

B2Bpartner®

Schraubstockteile Extra (siehe Abb. 1) :

1. Vorderseite
2. Rückseite
3. Schraubenschlüssel
4. auswechselbare Backe
5. großer Anbrass
6. Grundplatte
7. Spindel mit Spindelstock
8. Drehbare Basis/Socket
<Extra S>
9. Klemmbacken für Rohre
<Extra T>

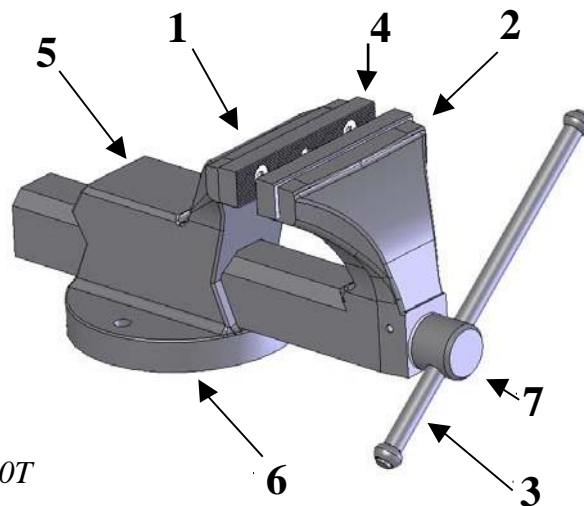
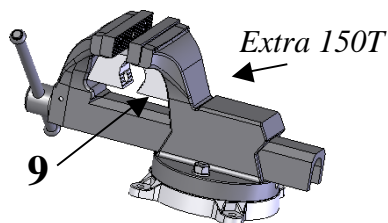


Abb.1

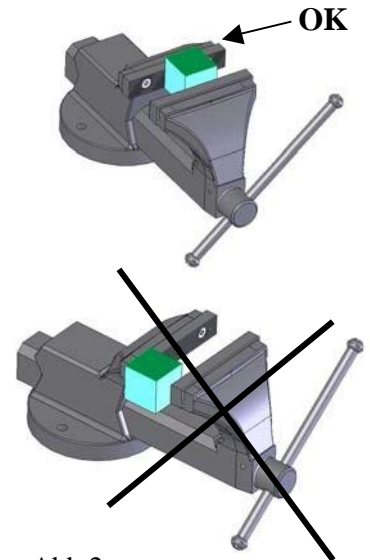


Abb.2

1. Vorwort:



Lesen Sie sorgfältig alle Anweisungen in diesem Handbuch, insbesondere die Kapitel über die Arbeitssicherheit. Diese Kapitel sind mit einem Warndreieck gekennzeichnet.

Verwenden oder öffnen Sie den Schraubstock nur, wenn er sicher an der Werkbank befestigt ist!!!!

2. Beschreibung des Schraubstocks:

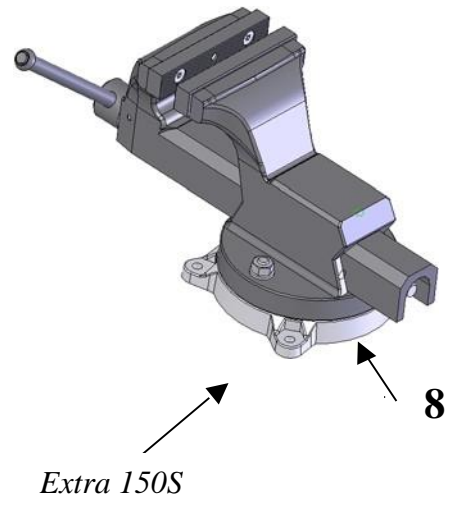
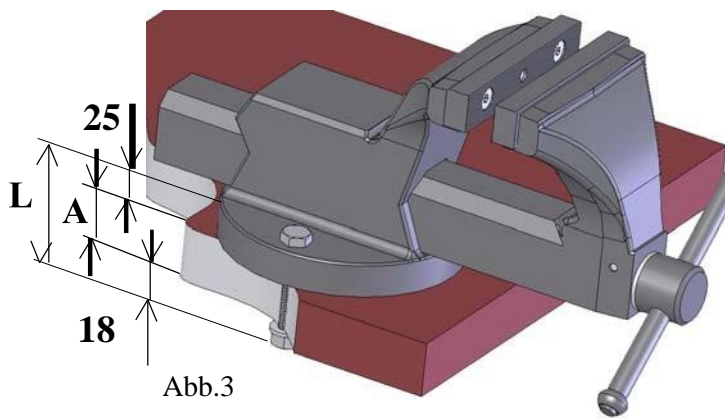
Der Schraubstock dient zum Einklemmen von Gegenständen zwischen den Klemmbacken (4) des Vorder- und Hinterteils. Das Einspannen bzw. Öffnen erfolgt durch Drehen der Spindel (8), im Uhrzeigersinn (CW) wird das Vorderteil eingefahren - spannt, gegen den Uhrzeigersinn (CCW) wird das Vorderteil ausgefahren - entspannt.

Um die Lebensdauer des Schraubstocks zu erhöhen, ist es ratsam, die Teile möglichst in der Mitte der Backen zu spannen. Siehe Abb 2.

3. Montageanleitung



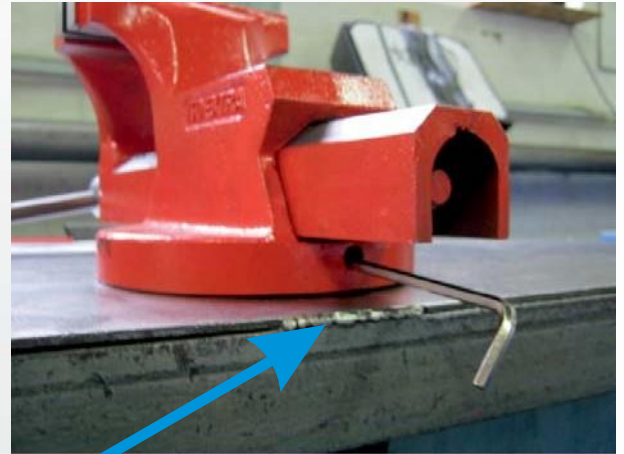
Der Schraubstock muss fest mit der Tischplatte der Stärke A verbunden sein, damit er benutzt werden kann. Für eine herkömmliche Holzplatte wird eine Mindeststärke von 30 mm empfohlen. Die Befestigung erfolgt mit 2 Schrauben je nach Art des Schraubstocks. Die Bohrung wird bemessen, indem man den Schraubstock in der Position GESCHLOSSEN auf die Werkbank legt und die Bohrungen entsprechend der Basis (6) markiert. Die Löcher für die Befestigungsschrauben in der Arbeitsplatte sind mit $\varnothing 1$ mm gebohrt. Die Länge der Befestigungsschrauben M12 ergibt sich aus der Summe $L = (A + 25 + 18)$, siehe Abb. 3. Beim Typ Extra S wird der Drehsockel (8) mit 4 Schrauben der Länge $L = (A + 10 + 18)$ befestigt.



Anleitung für den Schraubstock Extra 150 – Einstellung

B2Bpartner®

- 1.) den Schraubstock so vorbereiten, dass die Backen leicht eingespannt sind
- 2.) Lösen Sie die Befestigungsschraube -
Inbus Größe 5mm



(das Befestigungsloch befindet sich hinten am hinteren Teil des Schraubstocks)

- 3.) die Backen nach Bedarf ausrichten
- die Kanten müssen bündig sein (müssen übereinstimmen)



- 4.) Ziehen Sie die Befestigungsschraube mit normaler Spannkraft an

*(anziehen der Befestigungsschraube -
entspricht der Klemmsteifigkeit des
Schraubstocks)*

