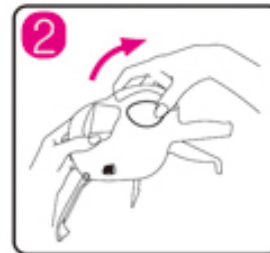
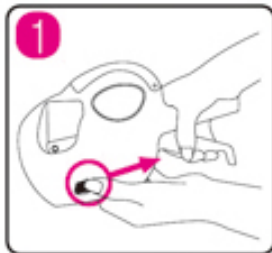
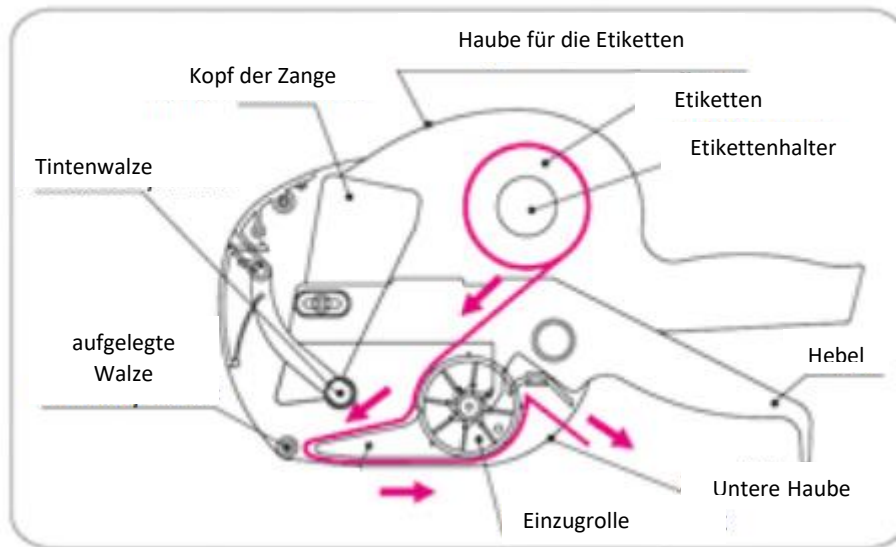
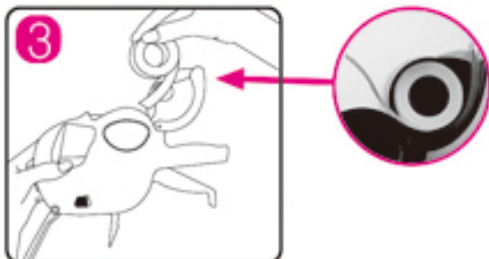


## Montageanleitung für die Etikettierzange Motex ACE

Artikelnummer: 444002



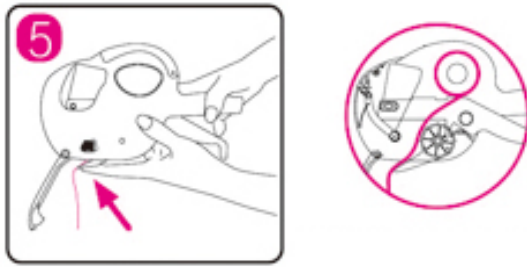
1. Um die untere Abdeckung zu öffnen, ziehen Sie beide Knöpfe an den Seiten nach hinten.
2. Die Haube öffnen, wie abgebildet.



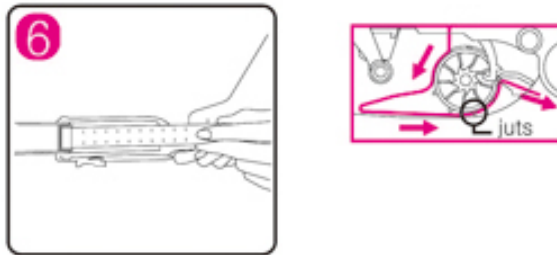
3. Die Etiketten auf den Halter legen



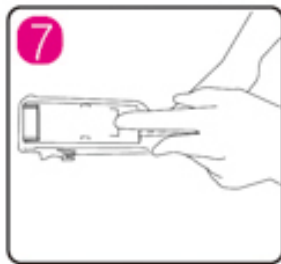
4. Etiketten in die Zange einlegen. Die Etiketten sollen um ca. 10 cm aus der Zange überragen



5. Die untere Haube schließen.

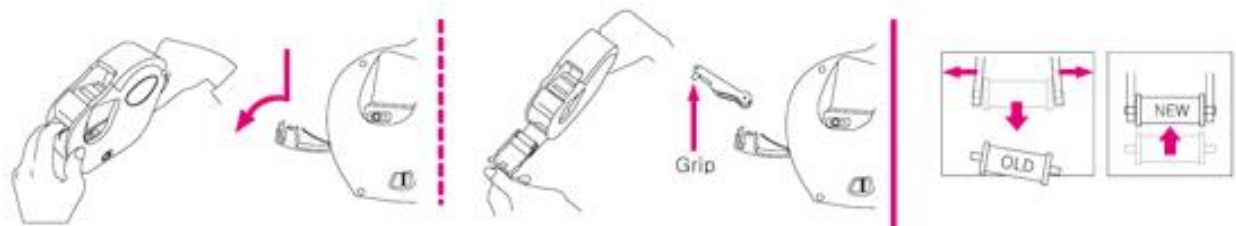


6. Richten Sie die Etiketten so aus, dass die Löcher im Papier über die Lasche an der Einzugsrolle gefaltet werden.



7. Die untere Haube schließen. Stellen Sie sicher, dass die Scheibe fest aufgewickelt ist.  
8. Vor dem Betrieb bitte 3x testen

## Austausch der Farbwalze

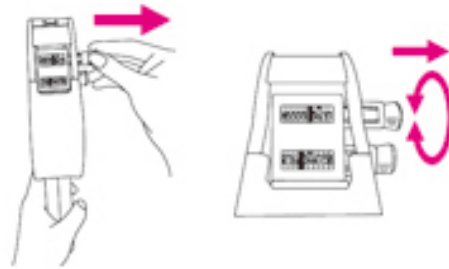


Die Haube pressen und „zickzack“ ziehen, um die Abdeckung der Tintenwalze zu öffnen.

Die Walze mithilfe vom Halter rausnehmen Und ersetzen.

## Einstellung der Buchstaben

Die Schaltwelle nach außen ziehen und drehen, um die Buchstaben zu verstellen.



## Einstellung der Druckposition

Lockern Sie eine Schraube an jeder Seite und dann fest anziehen, um die Position zu fixieren.

Seien Sie bitte vorsichtig und verändern Sie die Druckposition nicht, wenn die Position schon richtig vom Hersteller eingestellt ist.

